

# 使用说明书

USER MANUAL

MIFI12

WiFi6

LTE 无线数据终端

# 快捷使用步骤

## 公众号操作

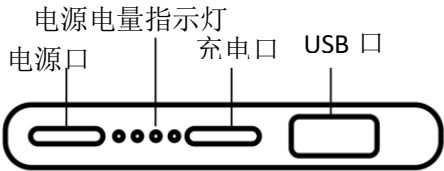
1. 微信扫描设备上的二维码，关注微信公众号，绑定设备，进行实名认证和充值。



2. 在微信公众号里可以查询有效期，运营商状态，更换账号和密码。

## 使用说明

1. 设备构件(如右图所示)
2. 设备指示灯



电池图标根据电量百分比显示:

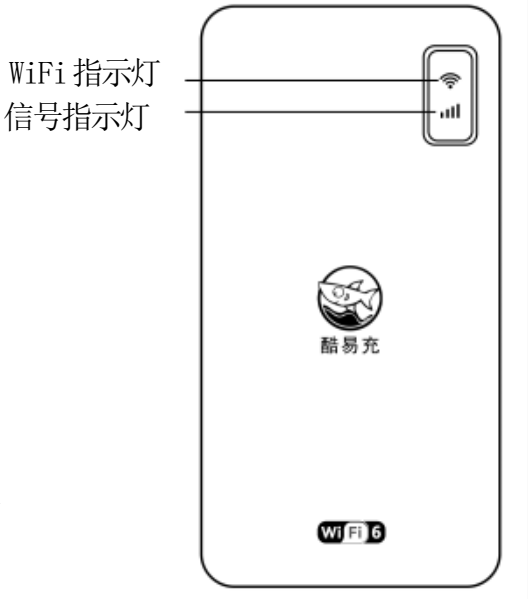
- 1) 4 格电量: 设备 100%电量。
- 2) 3 格电量: 设备 75%电量
- 3) 2 格电量: 设备 50%电量。
- 4) 1 格电量: 设备 25%电量。
- 5) 1 格闪烁: 设备即将关机，电量过低

wifi 指示灯:

- 1) wifi 开启，绿灯常亮
- 2) wifi 关闭，绿灯熄灭信号灯指示灯:
  - 1) 绿灯常亮: 设备网络信号正常
  - 2) 绿灯闪烁: 设备网络信号差
  - 3) 红灯常亮: 设备无网络/或未检测到 sim 卡

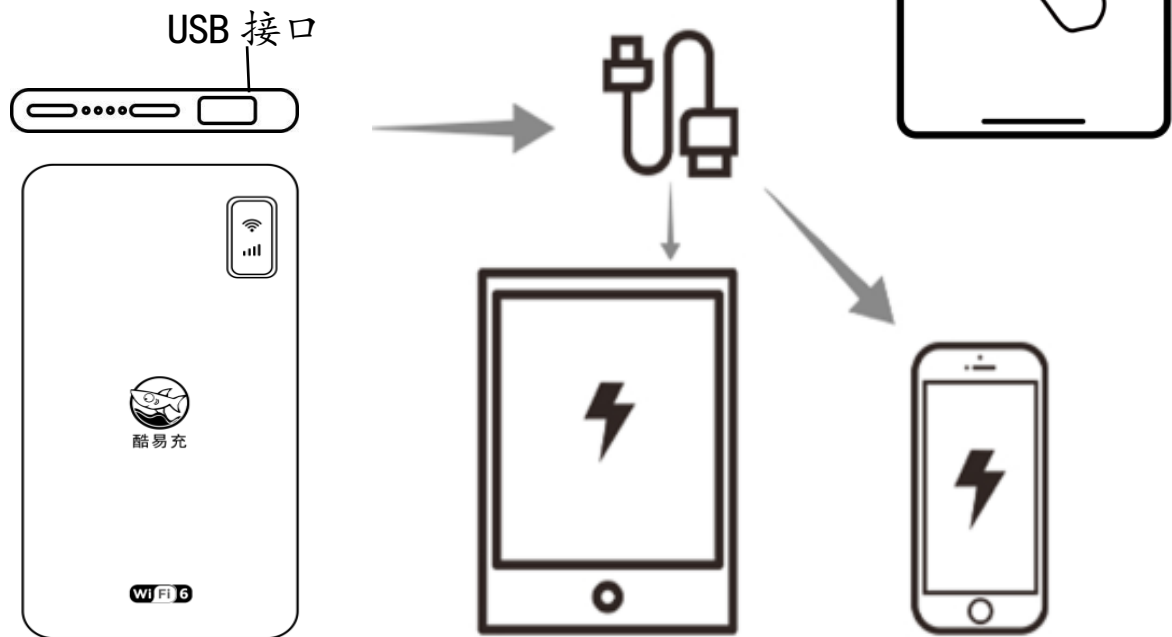
Fota 灯效:

wifi 灯信号灯绿灯闪烁



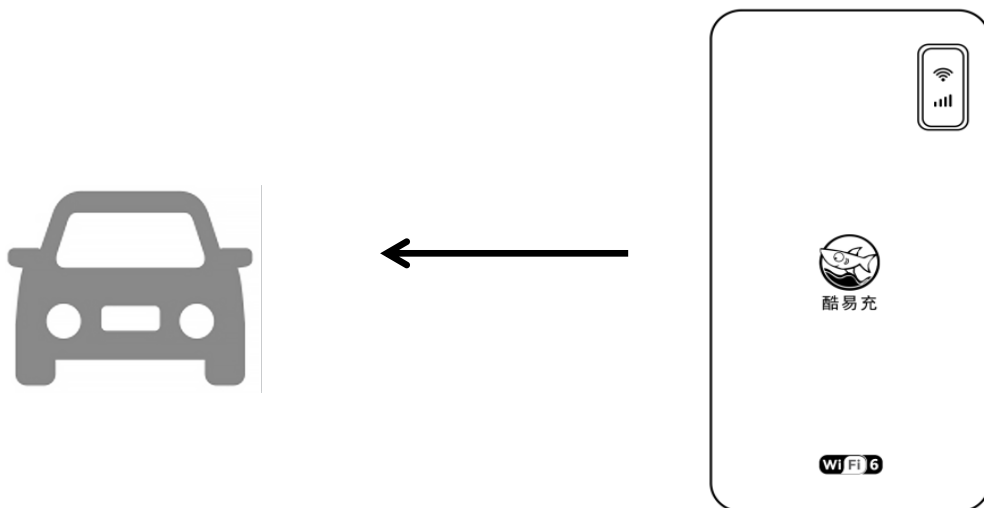
3. 找到该设备的WIFI 名称，输入默认密码 4001002609 后连接即可上网。

4. 设备可通过 USB 接口做充电宝使用，对其他设备进行充电。

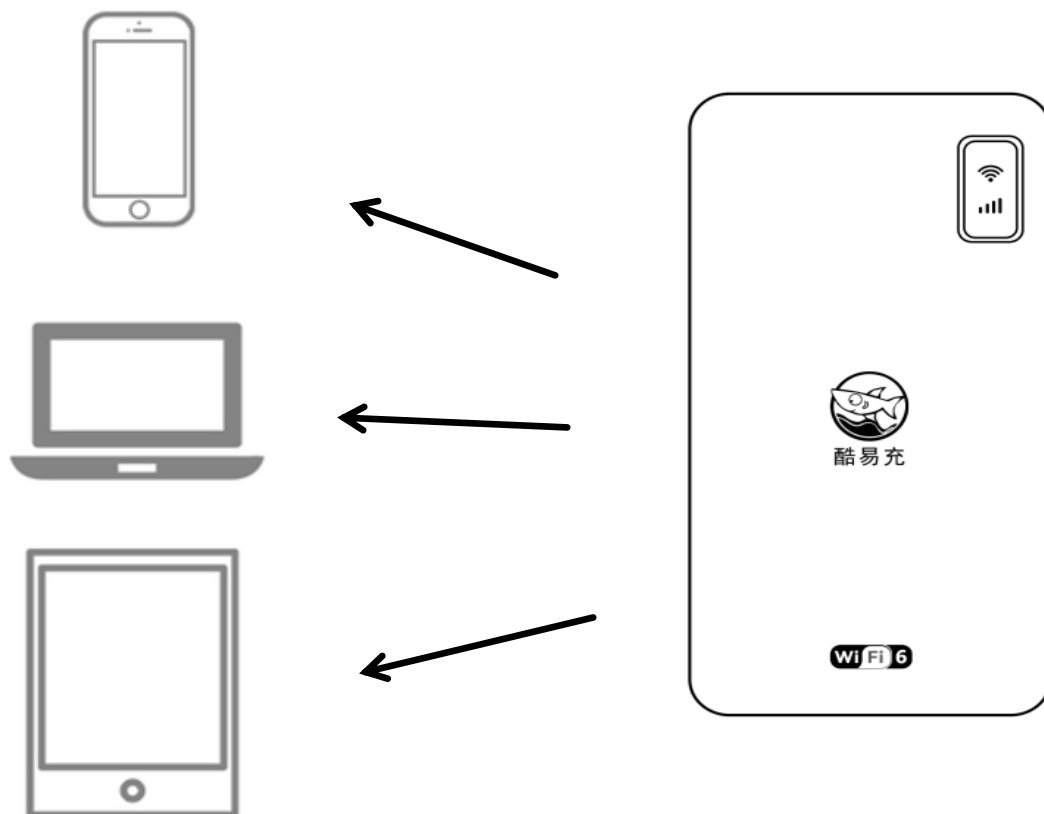


## 使用场景

使用场景 1: 车载 WiFi



## 使用场景 2: 电脑和多个终端同时上网



## 常见问题

### 1. 为什么无法上网?

查看设备管理页面的套餐有效期天数，如果有效期天数为 0, 请先进行充值再开机使用；说明当地运营商网络 很差或不稳定，请换个地方再试。

### 2. 能不能用我自己的上网卡插入设备使用?

不可以，随身 WiFi 设备无法使用除原装卡以外的其他 任何 SIM 卡；在出厂时本设备已绑定专用 SIM 卡，需通 过我司提供的方式进行充值缴费方可使用。

### 3. 随身 WiFi 突然自动关机了，还开不了机？

请给设备通风散热，可能是芯片温度太高，设备自动保护功能启动了。

### 4. 如何将设备恢复出厂设置？

需设备处于开机状态，然后找到设备背面的小孔，用卡针插入按住 5 秒钟完成设备重置。

## 免责声明

1. 对于超越我们责任能力范围的自然灾害(如：地震、水灾等)而导致的损失，本公司不承担任何责任。

2. 在任何情况下，对于伴随本产品的使用而带来的任何损失(包括依照操作说明使用而导致的损失)诸如：公司利润的损失、信誉损失、营业中断或存储数据的丢失、改变等，以及因此导致的任何特别的、意外的、连带的或间接的损失，本公司不承担任何责任

3. 对于用户自行升级非官方认可的操作系统软件而导致 的性能问题或不兼容性；本公司概不负责。

4. 对由于不当使用非本公司指定的硬件或或软件而导致 的损失，本公司不承担任何责任。

5. 对于通过使用本产品获得的信息、资料、文件或其它 产品与服务，本公司不提供任何形式的保证与技术支持，且对于用户对这些信息、资料、文件或其它产品与 服务的使用，不承担任何责任。

## 公众号页面讲解

**网络信号强度：**

终端连接个数动态显示

**本月已使用：**

显示该自然月所用流量总数。

**有效期：**

根据所充值的套餐期限动态显示剩余时间。

**WiFi 名称和密码：**

本设备默认的无线网络名称是 MIF112-KY-XXXX 点击连接，并且输入密码。

默认密码为 4001002609

**提示：WiFi 名称和密码，可以在设备背面上查看**

可点击 WiFi 名称和密码进行修改，修改完成，点击保存即可。（网络名称和密码修改不能有中文或符号）

# 注意事项

**1. 设备首次开机注册，需要 1-3 分钟时间，请耐心等待。**

此后，正常开机时间为 30 秒左右。依据设备所处位置的运营商信号状态而定，时间可能更长，耐心等待。在切换运营商网络时，设备会自动重启，属于正常现象，请等待设备重新连接即可。

## **2. 实名制要求**

根据工信部要求，所有用户均需进行实名制登记才可正常使用本产品。具体步骤请扫描设备机身二维码，在“我的设备”-“实名认证”中查看；

**3. 请保持设备通风散热，这有利于网络稳定。**

为此，我们利用独有的硅胶导热外壳加速散热，可能会让您产生设备发热的错觉，设备有过热自动关机保护功能，请放心使用；

**4. 严禁自行拆卸设备。**

若自行拆卸设备，造成的设备损坏消费者自行承担。内置非流量卡，无法在其它设备使用，若私自拆卸内置卡将造成设备损坏。

# 售后服务

为了保障您的合法权益，请您仔细阅读以下内容：

**\*7 天包退货标准：** 产品签收或收到货起 7 天内， 可申请无理由退换货(包装原配件保持完整，设 备无明显人为损伤)客户自付单边寄回邮费。

**\*1 年保换标准：** 本产品自出售之日起一年内， 出现质量问题(人为损坏除外),无需等待保 修，可直接申请换货。符合保换的条件是，用户 在正常使用和维护的情况下，产品机件及工艺出现问题，发生故障客户自付单边寄回邮费，换货 后寄送邮费由公司承担。

**\*一切非正常使用损坏，均不在保换条例之内，我司可提供收费维修：**

未依照说明书要求使用，导致产品故障或者损坏；用户自行拆装或非经本公司授权或指定服务 维修点拆动、改装等造成损坏；

因地震、火灾、水灾、雷击等不可抗因素导致的 产品损坏；产品使用过程中正常的脱色、磨损和消耗。

## **\*服务保障**

专业售后服务团队，每周七天在线服务，

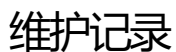
**在线客服： 09:00-23:00**

**售后热线： 400-100-2609**



## 用户档案

用户姓名		联系电话	
通信地址			
购买地址			
设备型号		SN	
销售单号			

[illegible]